



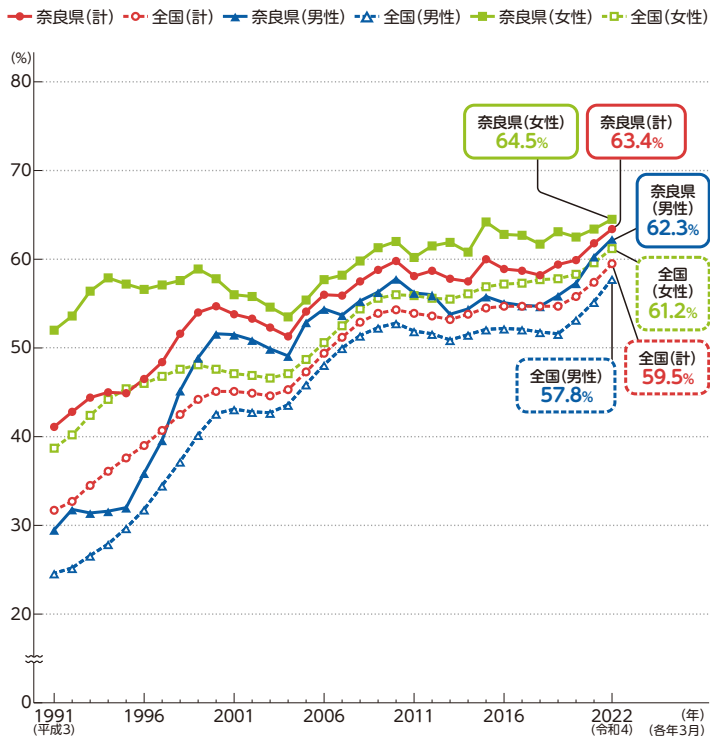
# 教育

## 大学等進学率

2022(R4)年3月の高等学校卒業者の大学・短期大学等への進学率は63.4%と前年と比べて1.6ポイント上昇し、全国順位は7位(2021(R3)年7位)でした。

### 大学・短期大学等への進学率の推移

資料：文部科学省「学校基本調査」

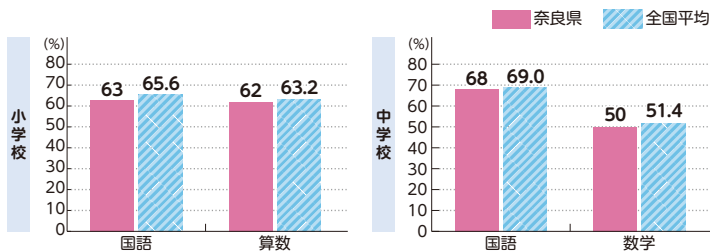


## 子どもの学力・体力

令和4年度全国学力・学習状況調査では、小学校国語・算数、中学校国語・数学ともに、全国平均をやや下回っています。体力合計点は、小学校、中学校の男女ともに2016(H28)年からほぼ全国平均並みです。

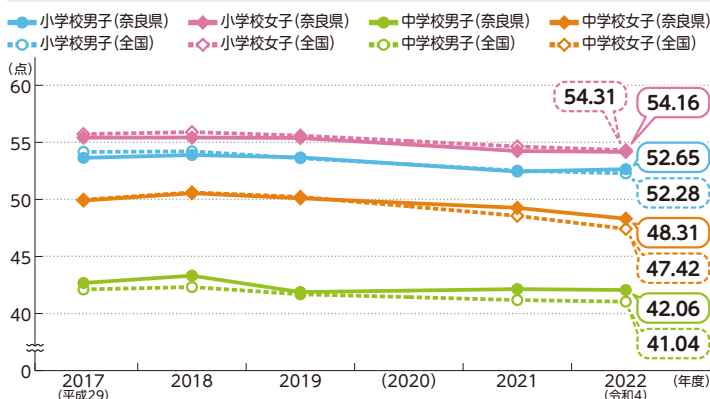
### 平均正答率(2022(R4)年度)

資料：文部科学省「令和4年度全国学力・学習状況調査」



### 子どもの体力

資料：スポーツ庁「令和4年度全国体力・運動能力、運動習慣等調査」



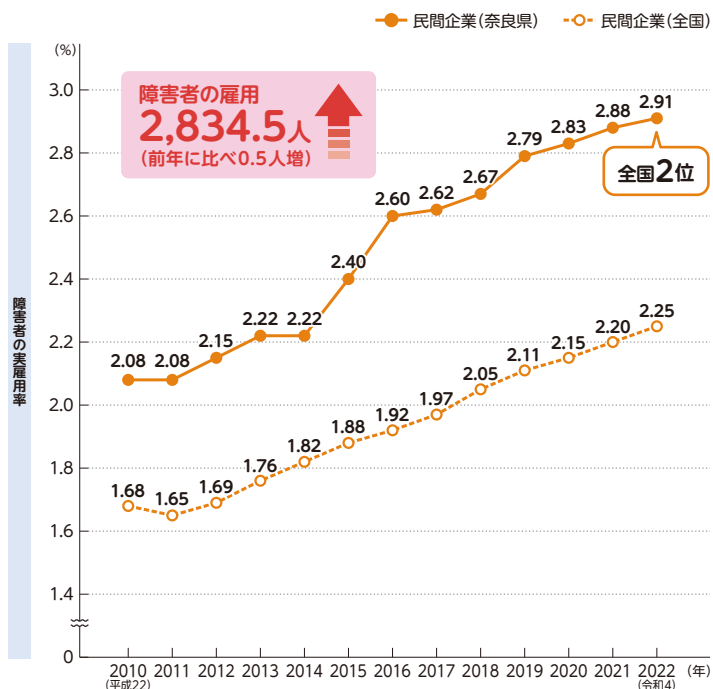
# 福祉・協働・男女共同参画

## 障害者の雇用

2022(R4)年6月1日現在の民間企業における実雇用率は2.91%で前年と比較して0.03ポイント上昇し、全国平均の2.25%を0.66ポイント上回り、全国第2位となっています。

### 障害者の雇用状況の推移

資料：厚生労働省「障害者雇用状況の集計結果」、奈良労働局「奈良県の障害者雇用状況の集計結果」



## 保育所等定員数・利用児童数及び待機児童数

保育所等の定員は、2万9,351人で前年度より343人増加。保育所等利用児童数は、2万5,362人で前年度より89人減少。待機児童数は、84人で前年度より3人増加。

### 保育所等定員数・利用児童数及び待機児童数の推移

資料：県奈良っ子はくみ課

